

MIZU Propellerschutz

Dass die Abdeckung des Propellers bei einer Trailerfahrt gesetzlich vorgeschrieben ist, hat sich leider immer noch nicht bei allen herumgesprochen.

Das soll nicht nur andere Verkehrsteilnehmer schützen, sondern ist auch im Interesse des Eigners, der so Beschädigungen des Antriebsquirls verhindern kann. Der MIZU-Propellerschutz bietet hier eine schnelle und sichere Lösung. Er ist nicht nur für

Furuno Radar: Alles im Blick

Furuno stellt einen neuen Radarsensor für die 3,5 / 4 und 6 ft Balkenantenne vor und präsentiert mit dem DRS4D-NXT ein neues Solid-State Doppler Radar für die Sportschifffahrt.

Das neue DRS4D-NXT Solid-State Doppler Radar benötigt nach dem Einschalten keine Aufwärmzeit und glänzt mit einer Target Analyzer™ Funktion, die die farbliche Absetzung von Zielen ermöglicht, die sich gefährlich nähern. Die Fast Target Tracking™ Funktion erlaubt den sekundenschnellen Datenabruf von bis zu 100

im Fernbereich wie in der Berufsschifffahrt und eine verbesserte Echoauflösung im Nah- und Fernbereich. Das Fast Target Tracking™ ermöglicht den sekundenschnellen Datenabruf von bis zu 30 Zielen, die Betriebsgeräusche sind auf 49 dB reduziert und das Gewicht beträgt 20 Prozent weniger als das der Vorgängermodelle. Der DRS6A X-Class Radarsensor verfügt über



den Transport sinnvoll, sondern schützt den Propeller z.B. auch im Winterlager vor Wassereinlagerungen und gegen Beschädigungen und ist zudem in Null-Komma-Nichts montiert.

Auf Wunsch ist der Schutz sogar z.B. mit dem Vereins- oder Firmenlogo zu bedrucken.

Kontakt und Info: Telefon: 07731/90670 / E-Mail: info@mizu.de

➔ www.mizu-shop.de



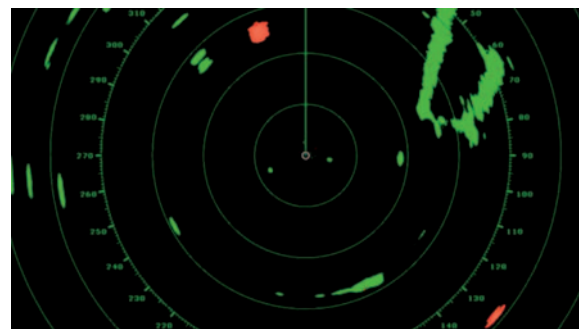
Der Target Analyzer des neue DRS4D-NXT Solid-State Doppler Radars stellt sich gefährlich annähernde Ziele farblich dar.



Zielen. Das Gerät verfügt über eine deutlich höhere Auflösung als die Vorgänger dank der RezBoost™ Technologie. Ein Vogel-Modus hilft Vogelschwärme nahe der Oberfläche zu identifizieren.

Das Gerät verfügt über eine 61 cm Radomantenne mit einer Sendeleistung von 25 W bei einer Reichweite von bis zu bis 36 Seemeilen ((Im Dual Range Modus ist die Reichweite auf 12 nautische Meilen limitiert). Bei Betriebsspannungen von 12-24 V, einer Stromaufnahme von 2,5-1,3 A und einem Gewicht von 7,3 kg, erlaubt das Gerät eine einfache Installation. Das Radom muss nicht geöffnet werden, es ist kein externes Netzteil erforderlich.

Besondere Features des neuen DRS6A X-Class Radarsensors sind die Pulslänge



6 kW Ausgangsleistung, hat eine Reichweite von 0,0625 bis 120 Seemeilen, Das Gewicht beträgt abhängig von und inklusive der Antenne zwischen 20 und 23 kg.

➔ www.furuno.de/sportschifffahrt