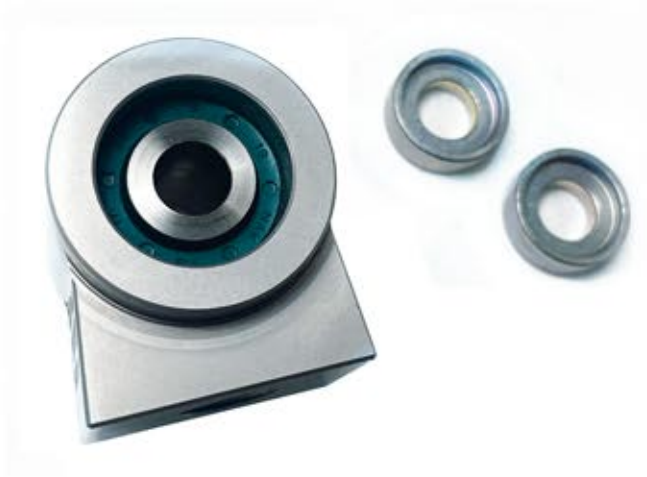


Montagehinweis ergänzend zur Montageanleitung für  
Höher-/Tieferlegung

*Assembly tip in addition to the jack-up/lowering kit instructions*



### **Montagehinweis**

Die originalen Distanzbüchsen werden weiterhin verwendet.

Falls die CBR nach dem Einbau der Tieferlegung "knarzt" (z.B. beim Entlasten über den Seitenständer), liegt dies an den Motorhaltebolzen vor der Schwinge. Bitte diese einfach nachziehen.

### **Mounting tip**

*The original spacer bushes remain in use.*

*If the CBR "creaks" after the lowering has been installed (e.g. when unloading via the side stand), this is due to the engine retaining bolts in front of the swingarm. Please simply retighten them.*

Für eventuelle Rückfragen stehen wir Ihnen jederzeit gerne zur Verfügung.  
Viel Spaß und eine gute Fahrt wünscht Ihnen Ihr **MIZU**-Team.

*Please do not hesitate to contact us should you have any further questions.  
The **MIZU**-Team wishes you a lot of fun and safe rides.*

Tel. +49 (0)7731 9067-0  
info@mizu.de